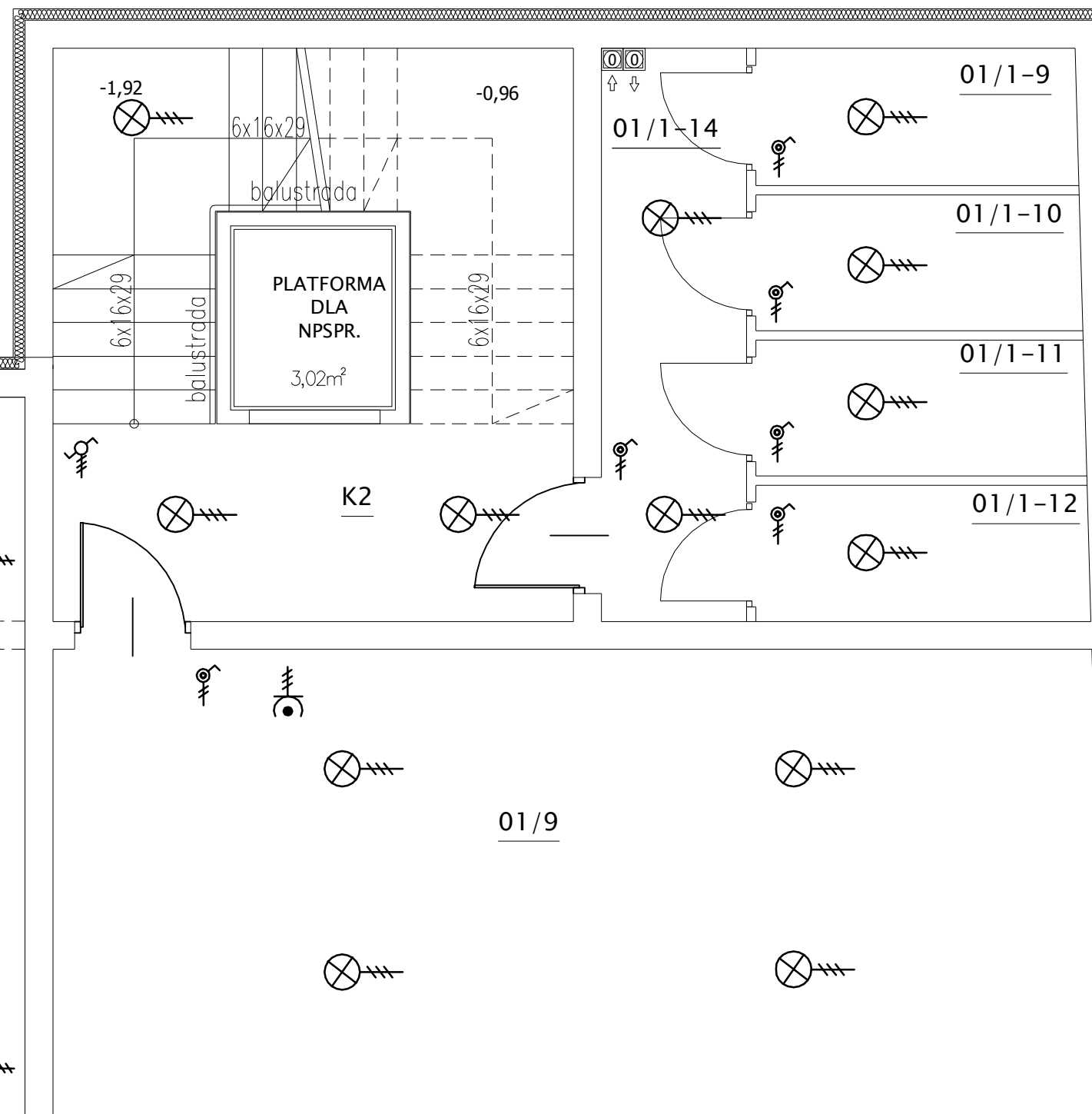

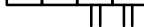





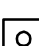


RZUT  
PIWNIC

Nr pom. 01/1	Nazwa pomieszczenia	Pow. [m <sup>2</sup> ]	Posadzka
	Piwnice lokatorskie		
01/1-1	PIWNICA LOKATORSKA	3,27 m <sup>2</sup>	betonowa
01/1-2	PIWNICA LOKATORSKA	3,58 m <sup>2</sup>	betonowa
01/1-3	PIWNICA LOKATORSKA	3,60 m <sup>2</sup>	betonowa
01/1-4	PIWNICA LOKATORSKA	3,60 m <sup>2</sup>	betonowa
01/1-5	PIWNICA LOKATORSKA	2,39 m <sup>2</sup>	betonowa
01/1-6	PIWNICA LOKATORSKA	2,41 m <sup>2</sup>	betonowa
01/1-7	PIWNICA LOKATORSKA	2,41 m <sup>2</sup>	betonowa
01/1-8	PIWNICA LOKATORSKA	2,41 m <sup>2</sup>	betonowa
01/1-9	PIWNICA LOKATORSKA	3,26 m <sup>2</sup>	betonowa
01/1-10	PIWNICA LOKATORSKA	3,28 m <sup>2</sup>	betonowa
01/1-11	PIWNICA LOKATORSKA	3,31 m <sup>2</sup>	betonowa
01/1-12	PIWNICA LOKATORSKA	3,36 m <sup>2</sup>	betonowa
01/1-13	KOMUNIKACJA	11,01 m <sup>2</sup>	betonowa
01/1-14	KOMUNIKACJA	6,16 m <sup>2</sup>	betonowa
01/2	POMIESZCZENIE GOSPODARCZE	39,74 m <sup>2</sup>	gres
01/3	KOTŁOWNIA	25,07 m <sup>2</sup>	gres
01/4	KOMUNIKACJA	9,37 m <sup>2</sup>	betonowa
01/5	POMIESZCZENIE GOSPODARCZE	12,50 m <sup>2</sup>	gres
01/6	KOMUNIKACJA	5,54 m <sup>2</sup>	gres
01/7	WC MESKI	4,37 m <sup>2</sup>	gres
01/8	WC DAMSKI + NIEPEŁNOSP.	6,71 m <sup>2</sup>	gres
01/9	POMIESZCZENIE GOSPODARCZE	36,17 m <sup>2</sup>	gres
K1	KOMUNIKACJA	12,50 m <sup>2</sup>	gres
K2	KOMUNIKACJA (w tym platforma)	22,08 m <sup>2</sup>	gres



- KE  Wypust do kuchni elektrycznej
-  Wypust poczwórny mały pokój
-  Wypust pięciokrotny duży pokój
-  Wypust telefoniczny
-  Wypust domofonowy
-  Wypust dzwonkowy
- Dz
- TM  Tablica mieszkaniowa
-  Wyłącznik p.poz. budynku
- wył.p.poz.

	NAZWA OPRACOWANIA <b>REWALORYZACJA BUDYNKU                  PRZY ULICY RYNEK 11 W ŁĘCZNEJ                  W RAMACH REWITALIZACJI                  STAREGO MIASTA W ŁĘCZNEJ</b>				Działki nr: 1849, 1851, 1852, 1853, 1854, 1855, 1856, 1857, 1850/1, 1850/2  Jednostka ewidencyjna: 061003_4 Łęczna - miasto	
AUTOR OPRACOWANIA : <b>Biuro Projektowe                  "ARCON" sp. z o.o.                  ul. Sielankowa 14/9                  20-802 Lublin</b>	PROJEKTANT : mgr inż. Jerzy Zieliński  SPRACOWAŁ : mgr inż. Robert Koszeł	nr uprawnień 2031/Lb/92  1097/Lb/90	podpis  	NAZWA RYSUNKU <b>RZUT PIWNIC</b>  STADIUM <b>PROJEKT                  WYKONAWCZY - ZAMIENNY</b>	INWESTOR : Gmina Łęczna Plac Kościuszkowski 21-010 Łęczna	DATA <b>VIII 2017</b>  SKALA 1:50  NUMER RYSUNKU <b>1</b>
NINIEJSZE OPRACOWANIE STANOWI DZIEŁO AUTORSKIE I PODLEGA OCHRONIE ZGODNIE Z USTAWĄ 83 Z DNIA 05.05.1994 O PRAWIE AUTORSKIM I PRAWACH POKREWNYCH						